

# 誰でも通園制度 に関するしおり



社会福祉法人 武蔵村山正徳会

## つむぎ保育園

TEL 042-560-0088

## 目次

1. 施設の概要	・・・ 1
2. 保育内容	・・・ 3
3. 登降園について	・・・ 3
4. 誰でも通園制度利用時間・利用料金	・・・ 5
5. 利用時に必要なもの、給食について	・・・ 5

## 別添

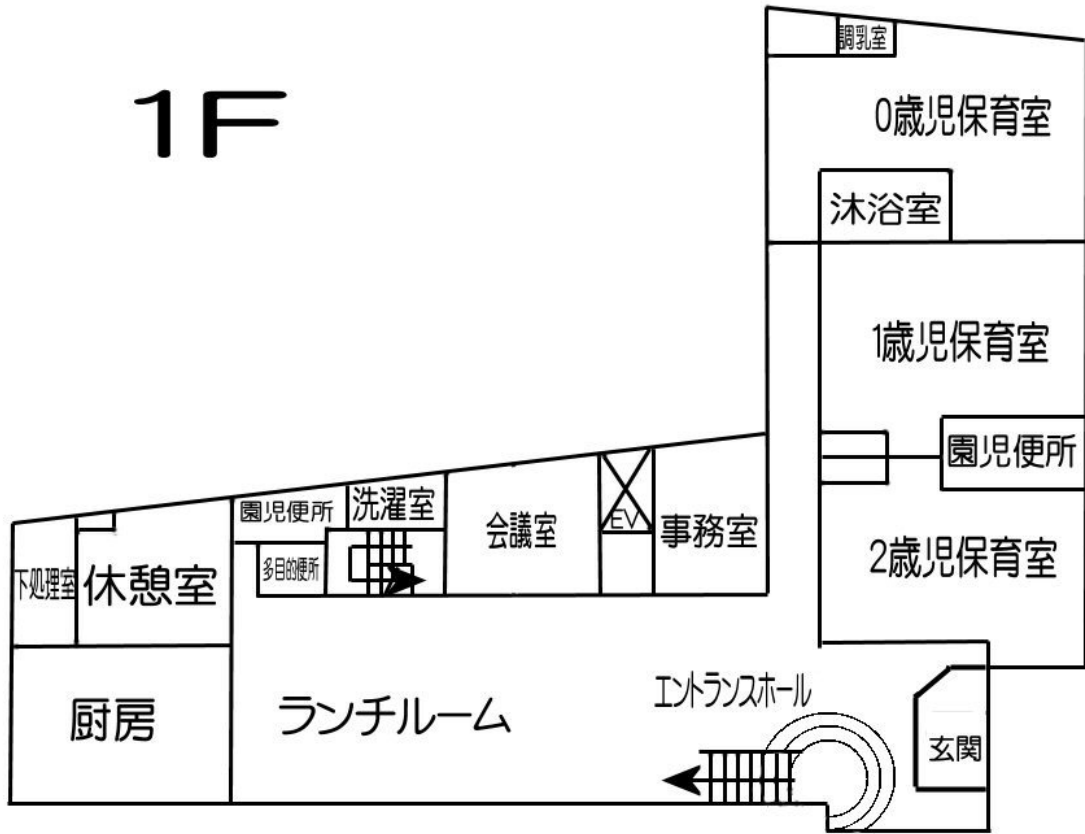
- ・ 誰でも通園制度利用に用意していただくもの（要当該年齢児参照）
- ・ 誰でも通園制度申請書
- ・ 誰でも通園制度登録シート
- ・ 健康状態について
- ・ 健康調査票
- ・ 誰でも通園制度利用における生活調査票（要当該年齢児参照）
- ・ 保護者勤務先状況表

# 1. 施設の概要

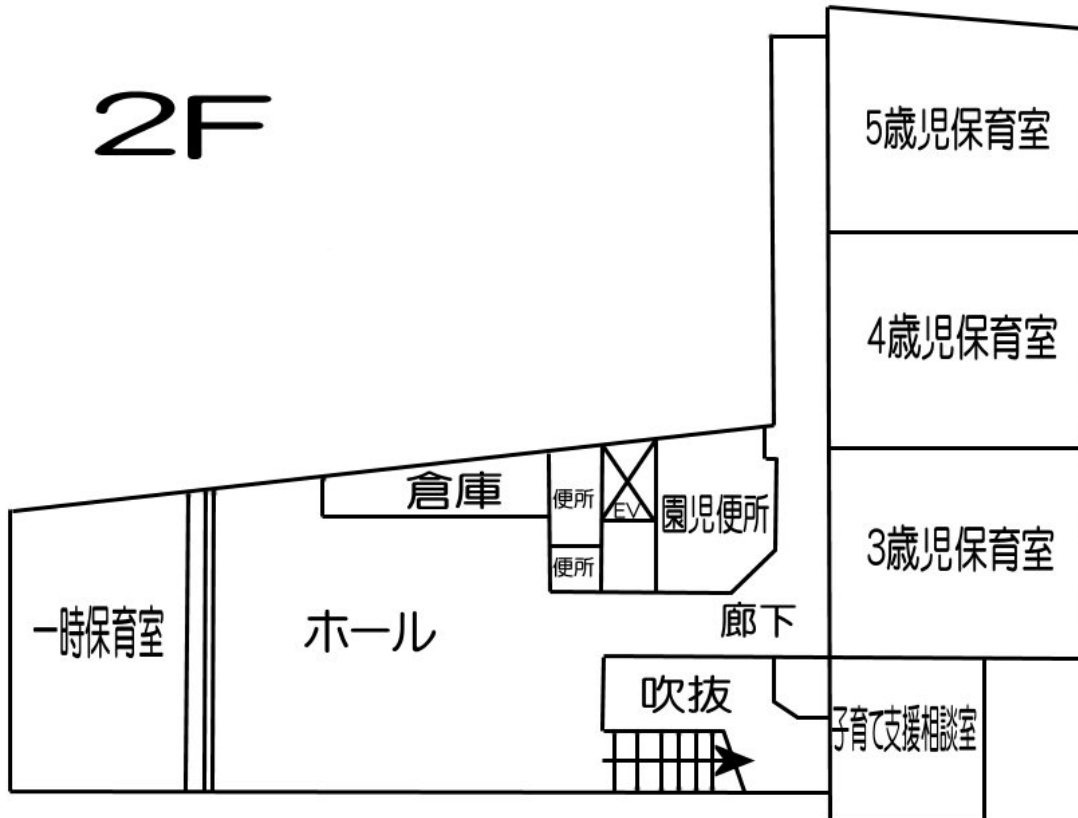
設置主体	社会福祉法人 武蔵村山正徳会
理事長	笹本 悦弘
施設名	つむぎ保育園
園長	川島 里美
所在地	〒208-0023 東京都武蔵村山市伊奈平 5 丁目 66 番地 T E L 042-560-0088 F A X 042-560-0880 URL <a href="http://www.tsumugi.ed.jp/">http://www.tsumugi.ed.jp/</a> e-mail <a href="mailto:info@tsumugi.ed.jp">info@tsumugi.ed.jp</a>
規模	建物 鉄骨造（一部鉄筋コンクリート造） 地下1階 地上2階建 敷地面積 2059.8 m <sup>2</sup> 建築面積 721.45 m <sup>2</sup> 延べ床面積 1465.9 m <sup>2</sup>
誰でも通園制度利用時間	午前 8 時 30 分～午後 4 時 30 分
誰でも通園制度利用可能日	平日 月曜日～金曜日 (保育園での特別な行事がある日は除く)
誰でも通園制度対象児	・生後 6 か月～3 歳未満まで

※誰でも通園制度利用状況によりご利用できないお日にち場合がありますので、ご了承ください。また、過度なご要望のあるご家庭は本制度を利用できないことがあります。予めご了承ください。

# 1F



# 2F



## 2. 保育内容

### 保育方針

乳幼児期の子どもは生涯にわたる生きる力の基礎が培われる大事な時期です。この大切なときに全力で遊び、全力で学び、常に目が輝き続けるような新鮮で幅広い経験を提供し、保護者の方々とともに成長の喜びを共有し、ともに育ち、ともに学びあえるような保育を目指しています。

### 保育目標

ひとりひとりに、ちょうどよく

(子どもにも大人にも、それぞれにあった保育・支援を心がけます)

～子どもらしい子どもを育てる～

- ・ 子どもの自主性、主体性、創造性を育てる
- ・ 健康で安定した情緒を育てる
- ・ 世代間の連携を通して思いやりのある心を育てる

## 3. 登降園について

登園・降園の際は、子どもの安全を守るため必ず職員に声をかけてください。職員・親子で「おはようございます」、「さようなら」のあいさつをしましょう。

門や玄関の開閉は必ず、保護者の方が行ってください。

車での子どもの送迎に関しましては、集中的な混雑が予想されるため控えていただくようお願い致します。やむをえず、車で送迎を希望され、駐車場をご利用される方は、次ページの案内図に従って通行してください。

駐車場は送迎用一時駐車場になりますので長時間の駐車はご遠慮ください。

駐車場（駐輪場）内及び駐車場（駐輪場）付近でのトラブル（事故・盗難）に関しましては保育園では一切責任を負いません。また、器物等の破損については運転者の責任として修理費を弁償していただきますのでご了承をお願いします。

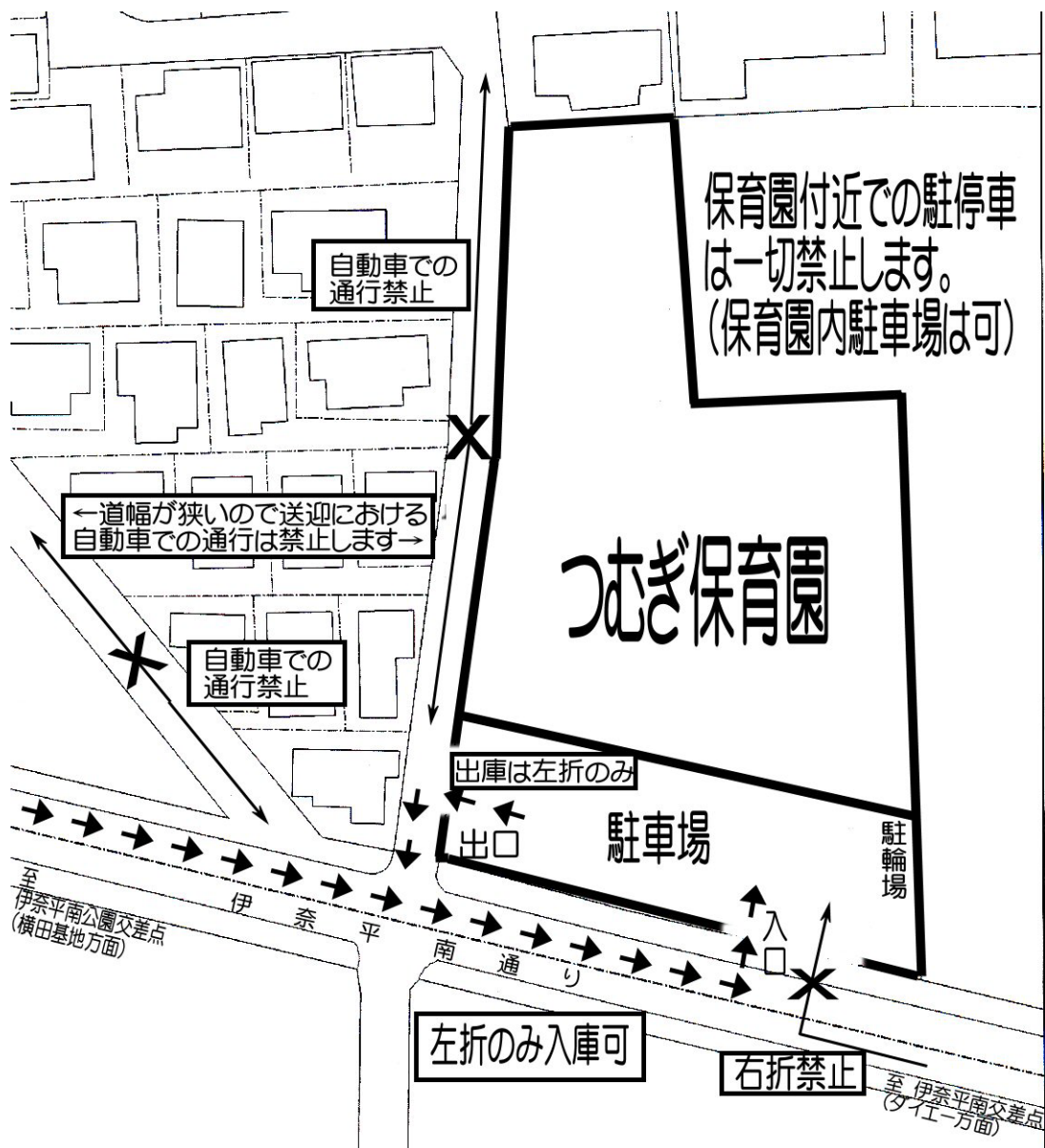
ご近所の住人の方々や、他の車の迷惑にならないようルールを守っていただくようお願い致します。

(1) 登園時の配慮

子どもの健康状態は、しっかり把握しましょう。  
朝ごはんはしっかり食べてから登園しましょう。  
おもちゃや食べ物は持ってこないようにしましょう。

(2) 緊急連絡の場合

緊急災害時やお子様の急な体調変化等もごさいますので、いつでも連絡がとれるようなご配慮をよろしくお願いいたします。



## 4. 誰でも通園制度利用時間・利用料金

誰でも通園制度利用時間は、午前8時30分から午後4時30分までの8時間となっております。それ以外の時間のご利用はできません。

また、誰でも通園制度利用児の保育料は以下のとおりとします。

ア 午前8時30分から午後12時30分まで1回につき1,200円

イ 午前8時30分から午後4時30分まで1回につき2,400円

利用料のお支払いは事前にご登録いただいてアプリにてお支払い依頼を送信させていただきます。アプリの指示に従って該当のご料金をお支払いください。利用料のお支払いが確認できない場合は次回の誰でも通園制度の利用ができない場合がありますので、予めご了承ください。

## 5. 利用時に必要なもの、給食について

必要な品物については別添の誰でも通園制度絵利用時に用意していただくものを参照してください。

不足品の補充は帰りのお迎えの際にロッカーを点検していただき、下記の点に注意して必要なものを補充してください。

- ・元気にのびのびと遊べるように、綿素材で動きやすく、上下に分かれており、汚れても問題のない衣類をご用意ください。
- ・衣類のボタンやゴム等が取れたり伸びたりした場合は、すぐに直してください。
- ・持ち物はどんなに小さな物でもはっきりと、見やすく、誰にでも分かるように名前を書いてください。
- ・季節や成長によって必要な物も変わってきますので、その際はその都度お知らせ致します。

シーツに関して

敷き布団は園で用意します。敷き布団の大きさは70cm×130cmになります。シーツは袋状の物を各自2枚をご用意ください。

- ・大きさの目安は75cm×135cmくらいでお願いします。
- ・ファスナーまたはホック止めにしてください。
- ・シーツの表側・裏側の右上部分に縦10cm横30cmくらいの大きさに名前を書いてください。
- ・柄のシーツや色つきの場合は、別布を縫いつけ、名前が分かりやすいよ

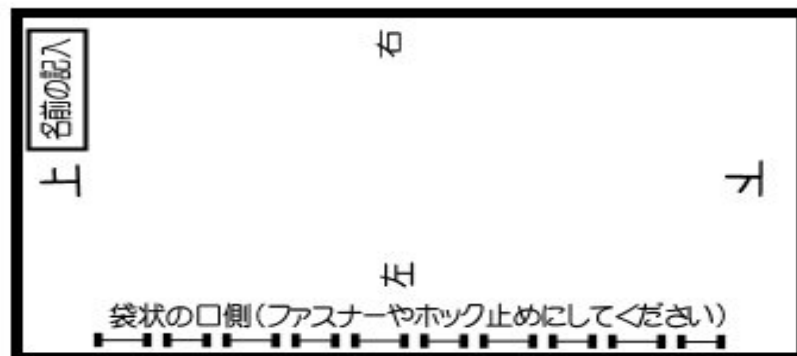
うにしてください。

・掛けるもの（毛布・夏はタオルケット）は各自でご用意の上、ご持参ください。

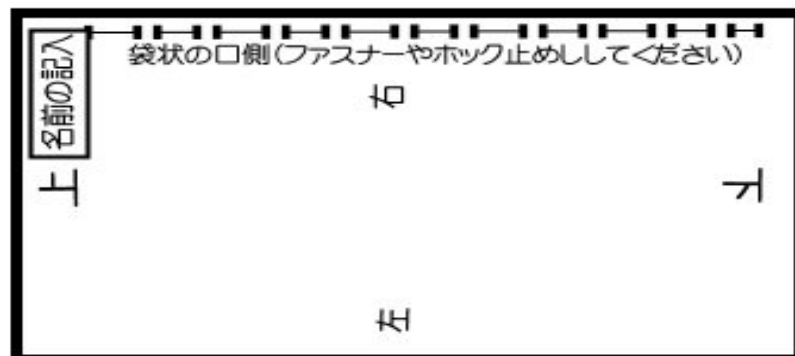
尚、業者によるつむぎ保育園専用シーツの販売も行っております。

1枚 ￥1,900-（税込）

表



裏



帽子に関して

綿帽子をご用意ください（ツバの堅いものは不可となっております）。

給食について

0歳児クラスをご利用の方は食材未食によるアレルギーの危険性もあるため食事（離乳食含む）及びミルクはご持参いただきたいと思っております。また、全年齢児に関してアレルギー除去が必要な場合はご家庭より給食及びおやつをご持参ください。

## 各種必要書類

誰でも通園制度利用に際して以下の書類を記入して必ず提出してください。

(保育園事務室にて配布しております)

- 誰でも通園制度申請書
- 誰でも通園制度登録シート
- 健康状態について
- 健康調査票
- 誰でも通園制度利用における生活調査票 (要当該年齢児参照)
- 保護者勤務先状況表

令和8年4月1日改定

# 利用時に用意していただくもの

## 0・1歳児用

			
<p><b>おむつ</b></p>	<p><b>手さげポリ袋(大きめ)</b></p>	<p><b>ビニール袋</b></p>	<p><b>おしりふき</b></p>
<p>常時 7枚程度ストックしてください。おむつ1枚ずつに名前のご記入をお願いします（後側上部と股下の2箇所）。</p>	<p>汚れたエプロン・服・タオルを入れます。スーパー袋1枚ずつに名前のご記入をお願いします。</p>	<p>排便したとき等に個別に包みます。一束ご用意ください。</p>	<p>排便後におしりを拭きます。乾燥を防ぐ為、名前を書いた容器に入れ持ってきてください。</p>
			
<p><b>ガーゼハンカチ</b></p>	<p><b>肌着 3枚以上</b></p>	<p><b>着替え 3組以上</b></p>	<p><b>食食用エプロン</b></p>
<p>ミルクを飲むお子さんにはご用意ください。1日3枚以上必要になります。</p>	<p>年間を通して、半袖・ランニングをお願いします。</p>	<p>月齢が低い時期はつなぎの服でもかまいません。動きが活発になりましたら、動きやすさ、着替えやすさを考慮し、上下に分かれている服をお願いします。</p>	<p>1日3枚必要です。袖なしでお願いします。</p>
			
<p><b>お手ふきタオル</b></p>	<p><b>バック</b></p>	<p><b>食食用タオル</b></p>	
<p>ループ付きをお願いします。毎日持ち帰り、洗濯してください。</p>	<p>着替え、汚れ物等を入れます。大きめのサイズをご用意ください。</p>	<p>1日3枚必要です。清潔で乾いた物をお持ちください。離乳食が始まった子どもの口や手を拭くのに使います。（同柄をご用意いただくと自分の物だと分かりやすいです）</p>	

# 利用時に用意していただくもの

## 2歳児用

			
<p><b>おむつ・パンツ</b></p>	<p><b>手さげポリ袋(大きめ)</b></p>	<p><b>ビニール袋</b></p>	<p><b>食事用エプロン</b></p>
<p>常時5枚程度ご準備ください。おむつ1枚ずつに名前のご記入をお願いします。(後側上部と股下の2箇所)。</p>	<p>汚れたエプロン・服・タオルを入れます。スーパー袋1枚ずつに名前のご記入をお願いします。</p>	<p>排便したとき等に個別に包みます。一束ご用意ください。</p>	<p>1日3枚必要です。袖なしでお願いします。</p>
			
<p><b>下着 3組以上</b></p>	<p><b>着替え 3組以上</b></p>	<p><b>パジャマ・パジャマ袋</b></p>	<p><b>コップ</b></p>
<p>年間を通して、半袖・ランニングでお願いします。</p>	<p>汚れた時に着替えますので、3組以上をロッカーにご準備ください。動きやすさ、着替えやすさを考慮した服をお願いします。</p>	<p>午睡の時に、着替えて寝ます。自分で着脱しやすい服をおすすめします。週始めにお持ちいただき、週末に持ち帰り、洗濯をお願いします。</p>	<p>毎日、清潔な物を巾着袋に入れて、お持ちください。(年明けより使用する予定でございます)</p>
			
<p><b>お手ふきタオル</b></p>	<p><b>バック</b></p>	<p><b>食事用タオル</b></p>	
<p>ループ付きでお願いします。毎日持ち帰り、洗濯をお願いします。</p>	<p>着替え、汚れ物等を入れます。大きめのサイズをご用意ください。</p>	<p>1日3枚必要です。清潔で乾いた物をお持ちください。子どもの口や手を拭くのに使います。(同柄をご用意いただくと自分の物だと分かりやすいです)</p>	