

一時保育 のしおり



社会福祉法人 武蔵村山正徳会

つむぎ保育園

T E L 042-560-0088

目 次

1. 施設の概要	・ ・ ・ 1
2. 保育内容	・ ・ ・ 3
3. 登降園について	・ ・ ・ 3
4. 保育時間	・ ・ ・ 5
5. 入園時に必要なもの	・ ・ ・ 5

別添

- ・ 一時保育利用に用意していただくもの（要当該年齢児参照）
- ・ 一時保育利用における生活調査票（要当該年齢児参照）
- ・ 一時保育申請書
- ・ 保護者勤務先状況表
- ・ 一時保育登録シート（表・裏）
- ・ 健康調査票

1. 施設の概要

設置主体	社会福祉法人 武蔵村山正徳会
理事長	笹本 悦弘
施設名	つむぎ保育園
園長	川島 里美
所在地	〒208-0023 東京都武蔵村山市伊奈平 5 丁目 66 番地 T E L 042-560-0088 F A X 042-560-0880 URL http://www.tsumugi.ed.jp/ e-mail info@tsumugi.ed.jp

規模	建物	鉄骨造（一部鉄筋コンクリート造） 地下 1 階 地上 2 階建
	敷地面積	2059.8 m ²
	建築面積	721.45 m ²
	延べ床面積	1465.9 m ²

一時保育利用時間 午前 8 時 30 分～午後 4 時 30 分

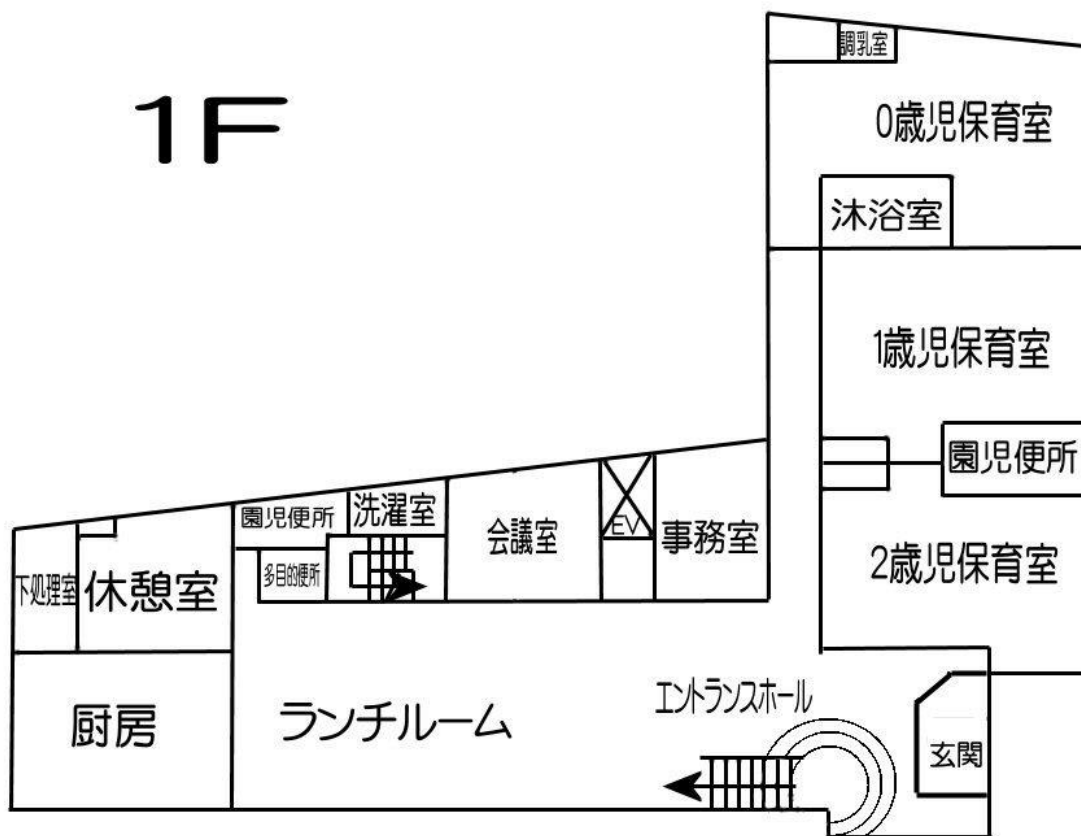
一時保育利用可能日 平日 月曜日～金曜日
(保育園での特別な行事がある日は除く)

一時保育対象児 ・ 満 1 歳半～小学校就学前まで

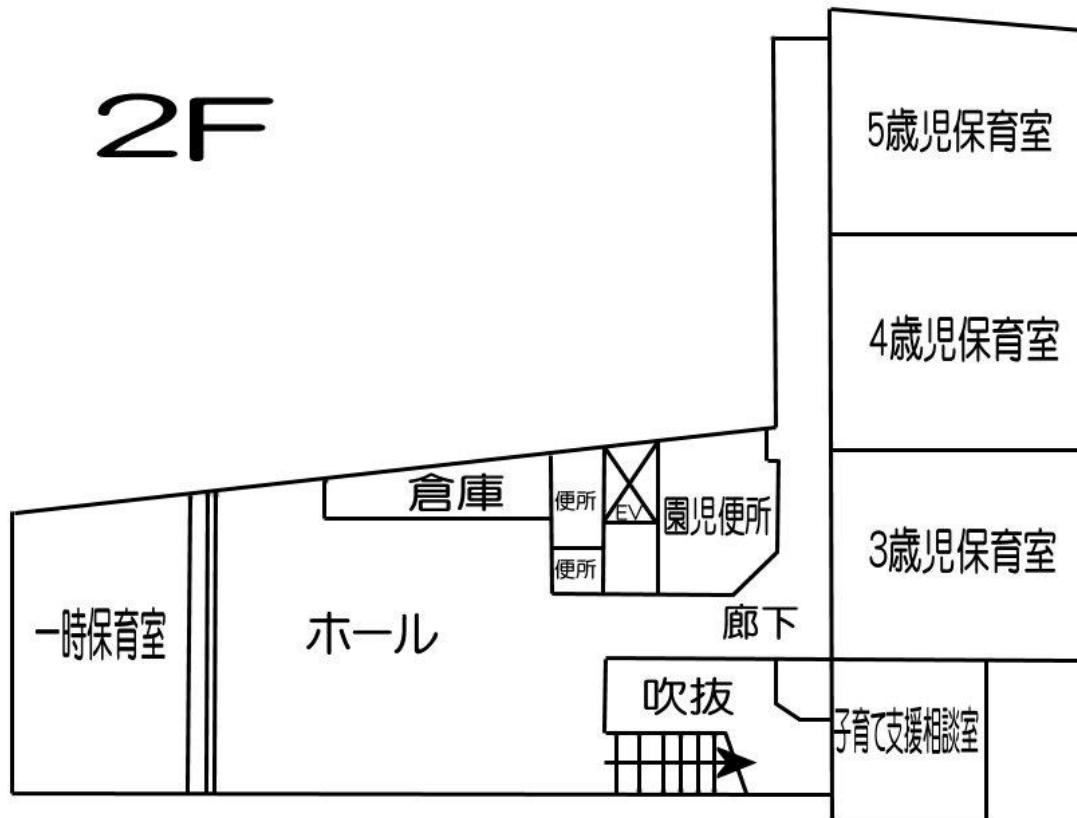
一時保育利用可能児童 児童福祉法(昭和 22 年法律第 164 号)第 24 条第 1 項の規定
による保育の実施の対象とならない満 1 歳 6 ヶ月から就学
前の児童

※一時保育利用状況により一時保育が利用できない場合がありますので、ご了承ください。

1F



2F



2. 保育内容

保育方針

乳幼児期の子どもは生涯にわたる生きる力の基礎が培われる大事な時期です。この大切なときに全力で遊び、全力で学び、常に目が輝き続けるような新鮮で幅広い経験を提供し、保護者の方々とともに成長の喜びを共有し、共に育ち、共に学びあえるような保育を目指しています。

保育目標（SDG s を理解し、持続可能な社会に貢献できる子どもの育成）

～子どもらしい子どもを育てる～

- ・ 子どもの自主性、主体性、創造性を育てる
- ・ 健康で安定した情緒を育てる
- ・ 世代間の連携を通して思いやりのある心を育てる

～～子どもの人生の「根っこ」を育てるような保育を目指します～～

3. 登降園について

登園・降園の際は、子どもの安全を守るため必ず職員に声をかけてください。職員・親子で「おはようございます」、「さようなら」のあいさつをしましょう。

門や玄関の開閉は必ず、保護者の方が行ってください。

車での子どもの送迎に関しましては、集中的な混雑が予想されるため控えていただくようお願い致します。やむをえず、車で送迎を希望され、駐車場をご利用される方は、次ページの案内図に従って通行してください。

駐車場は送迎用一時駐車場になりますので長時間の駐車はご遠慮ください。

駐車場（駐輪場）内及び駐車場（駐輪場）付近でのトラブル（事故・盗難）に関しましては保育園では一切責任を負いません。また、器物等の破損については運転者の責任として修理費を弁償していただきますのでご了承ください。

ご近所の住人の方々や、他の車の迷惑にならないようルールを守っていただくようお願い致します。

(1) 登園時の配慮

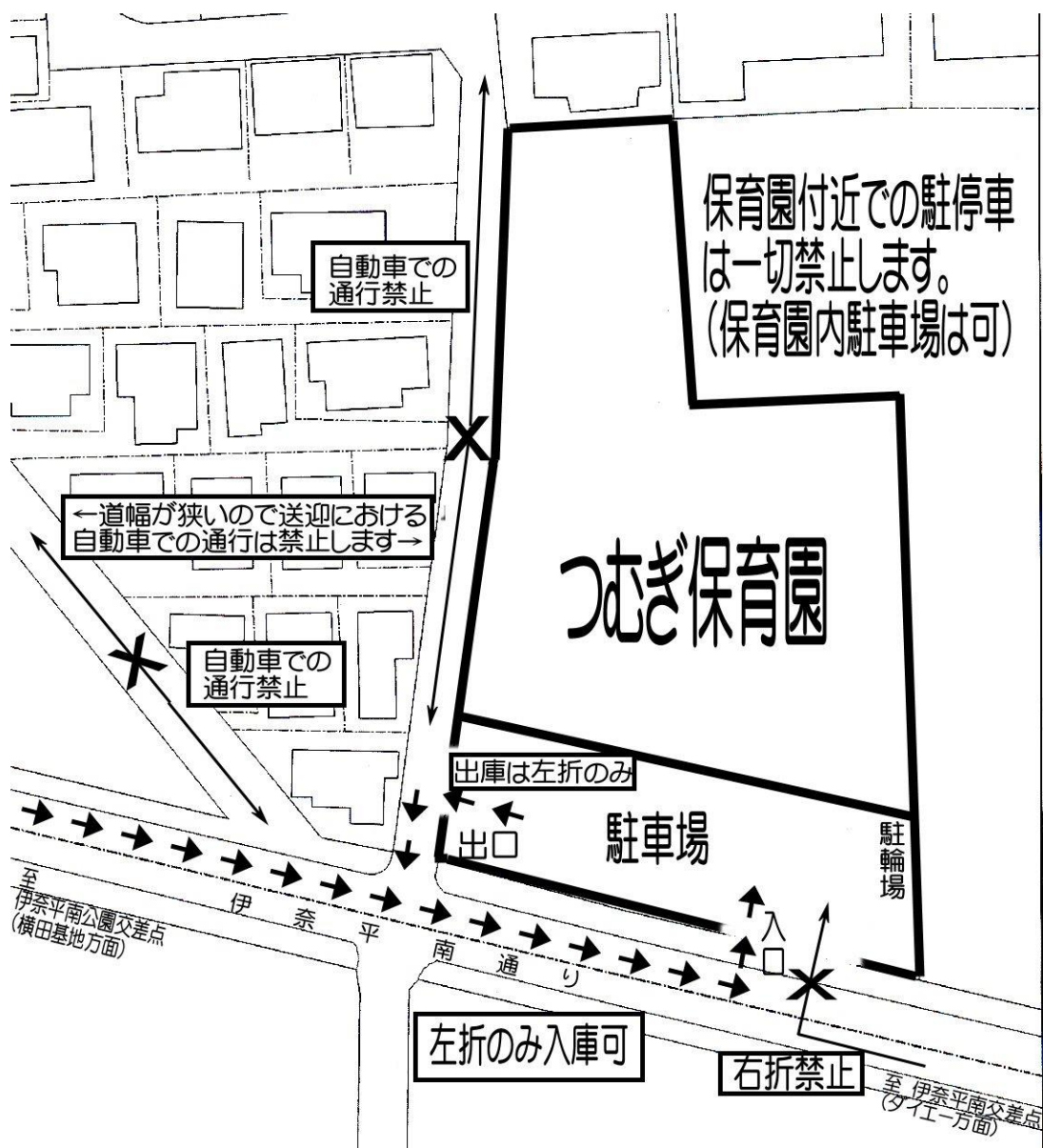
子どもの健康状態は、しっかり把握しましょう。

朝ごはんはしっかり食べてから登園しましょう。

おもちゃや食べ物は持ってこないようにしましょう。

(2) 緊急連絡の場合

緊急災害時やお子様の急な体調変化等もございますので、いつでも連絡がとれるようなご配慮をよろしくお願いします。



4. 一時保育利用時間・利用料金

一時保育利用時間は、午前 8 時 30 分から午後 4 時 30 分までの 8 時間となっております。それ以外の時間のご利用はできません。

また、一時保育利用児の保育料は以下のとおりとします。

ア 午前 8 時 30 分から午後 12 時 30 分まで 1 回につき 2,000 円

イ 午前 8 時 30 分から午後 4 時 30 分まで 1 回につき 4,000 円

利用料のお支払いは一時保育利用中にアプリにてお支払い依頼を送信させていただきます。アプリの指示に従って該当のご料金をお支払いください。利用料のお支払いが確認できない場合は次回の一時保育の利用ができない場合がありますので、予めご了承ください。

5. 一時保育に必要なもの

各年齢児において一時保育利用時に必要な品物については別添の一時保育絵利用時に用意していただくものを参照してください。

不足品の補充は帰りのお迎えの際にロッカーを点検して頂き、下記の点に注意して必要なものを補充してください。

- ・元気にのびのびと遊べるように、綿素材で動きやすく、上下に分かれていて、汚れても問題のない衣類をご用意ください。
- ・衣類のボタンやゴム等が取れたり伸びたりした場合は、すぐに直してください。
- ・持ち物はどんなに小さな物でもはっきりと、見やすく、誰にでも分かるように名前を書いてください。
- ・季節や成長によって必要な物も変わってきますので、その際はその都度お知らせ致します。

シーツに関して

敷き布団は園で用意します。敷き布団の大きさは 70cm×130cm になります。シーツは袋状の物を各自 2 枚ご用意ください。

- ・大きさの目安は 75cm×135cm くらいをお願いします。
- ・ファスナーまたはホック止めにしてください。
- ・シーツの表側・裏側の右上部分に縦 10cm 横 30cm くらいの大きさに名前を書いてください（詳細は次ページの図参照）。
- ・柄のシーツや色つきの場合は、別布を縫いつけ、名前が分かりやすいようにしてください。
- ・掛けるもの（毛布・夏はタオルケット）は各自でご用意の上、ご持参く

ださい。

尚、業者によるつむぎ保育園専用シーツの販売も行っております。

1 枚 ￥1,900-（税込）

表

裏

帽子に関して

綿帽子をご用意ください（ツバの堅いものは不可となっております）。

各種必要書類

一時保育利用に際して以下の書類を記入して必ず提出してください。
（保育園事務室にて配布しております）

- ・ 生活調査票
- ・ 一時保育申請書
- ・ 保護者勤務先状況表
- ・ 一時保育登録シート（表・裏）
- ・ 健康調査票

一時保育利用時に用意していただくもの

0・1歳児用

			
おむつ	スーパー袋(大きめ)	ビニール袋	おしりふき
常時 7 枚程度ストックしてください。おむつ 1 枚ずつに名前のご記入をお願いします(後側上部と股下の2箇所)。	汚れたエプロン・服・タオルを入れます。スーパー袋 1 枚ずつに名前のご記入をお願いします。	排便したとき等に個別に包みます。一束ご用意ください。	排便後におしりを拭きます。乾燥を防ぐ為、名前を書いた容器に入れ持ってきてください。
			
バック	肌着 3枚以上	着替え 3組以上	食事用エプロン
着替え、汚れ物等を入れます。大きめのサイズをご用意ください(できれば布製)。ボタン・ファスナー等、口が止められるバックをご用意ください。	年間を通して、半袖・ランニングをお願いします。	月齢が低い時期はつなぎの服でもかまいません。動きが活発になりましたら、動きやすさ、着替えやすさを考慮し、上下に分かれている服をお願いします。	1 日 3 枚必要です。袖なしでお願いします。
			
食事用タオル	お手ふきタオル		
1 日 3 枚必要です。清潔で乾いた物をお持ちください。離乳食が始まった子どもの口や手を拭くのに使います。(同柄をご用意いただくと自分の物だと分かりやすいです)	1 歳児のみ必要です。ループ付きをお願いします。毎日持ち帰り、洗濯をお願いします。		

一時保育利用時に用意していただくもの

2 歳児用

			
おむつ・パンツ	スーパー袋(大きめ)	ビニール袋	食事用エプロン
常時 5 枚程度ご準備ください。おむつ 1 枚ずつに名前のご記入をお願いします。(後側上部と股下の2箇所)。	汚れたエプロン・服・タオルを入れます。スーパー袋 1 枚ずつに名前のご記入をお願いします。	排便したとき等に個別に包みます。一束ご用意ください。	1 日 3 枚必要です。袖なしでお願いします。
			
下着 3組以上	着替え 3組以上	パジャマ・パジャマ袋	食事用タオル
年間を通して、半袖・ランニングでお願いします。	汚れた時に着替えますので、3 組以上をロッカーにご準備ください。動きやすさ、着替えやすさを考慮した服をお願いします。	午睡の時に、着替えて寝ます。自分で着脱しやすい服をおすすめします。週始めにお持ちいただき、週末に持ち帰り、洗濯をお願いします。	1 日 3 枚必要です。清潔で乾いた物をお持ちください。子どもの口や手を拭くのに使います。(同柄をご用意いただくと自分の物だと分かりやすい)
			
お手ふきタオル	バック		
ループ付きでお願いします。毎日持ち帰り、洗濯をお願いします。	着替え、汚れ物等を入れます。大きめのサイズをご用意ください(できれば布製)。ボタン・ファスナー等、口が止められるバックをご用意ください。		

一時保育利用時に用意していただくもの

3・4・5 歳児用

			
<p>着替え・下着・スーパー袋</p>	<p>パジャマ・パジャマ袋</p>	<p>上履き・上履き袋</p>	
<p>汚れた時に着替えますので、下着2組・着替え（上下）2組・スーパー袋2枚を巾着袋に入れて保育園に常備してください。肌着は年間を通して、半袖・ランニングでお願いします。動きやすさ、着替えやすさを考慮した服をご用意ください。</p>	<p>午睡の時に、着替えて寝ます。自分で着脱しやすい服をおすすめします。袋は大きめの物をご用意ください。</p>	<p>バレージューズ 白</p>	
			
<p>食事用タオル ビニール袋</p>	<p>お手ふきタオル</p>	<p>歯ブラシ うがい用コップ</p>	<p>リュックバック</p>
<p>1日1枚必要です。お子さんの口や手を拭くのに使います。ビニール袋は使用した食事用タオルを入れます。</p>	<p>ループ付きでお願いします。毎日持ち帰り、洗濯をお願いします。</p>	<p>毎日、清潔な物を巾着袋に入れて、お持ちください。※歯ブラシの使用は時期によります。</p>	<p>お子さんが背負って登園してください。リュックは園推奨の物でも、市販の物でも構いません。</p>

一時保育利用申請書

社会福祉法人 武蔵村山正徳会
つむぎ保育園 園長 川島 里美殿

年 月 日

保護者 住所

氏名 印

電話番号

下記児童の一時保育利用を申請します

児 童 名		年 月 日 生 歳
		年 月 日 生 歳
		年 月 日 生 歳
一時保育を必要とする理由（具体的に書いて下さい）		

社会福祉法人武蔵村山正徳会 つむぎ保育園 一時保育登録シート

フリガナ			男・女	生年月日	(年 月 日)
児童名					
フリガナ			フリガナ		
保護者氏名	父:		住所	〒	
	母:				
電話番号	自宅			携帯	父:
					母:
フリガナ					
勤務地 名称・住所	〒				
	TEL ()				
上記以外の 連絡先	宛名 ()				
保護者の身分証明書の写し					
お子様の保険証・乳幼児医療証の写し					

保育園では保育をする上で受理した個人情報、個人情報保護条例にもとづき、個人情報の管理、利用について適正取扱をしており、目的外の使用はしてありません

健康状態について

名前	生年月日	年 月 日	本人の 平熱	度
1	先天性の病気がある		はい・いいえ	
2	ひきつけ・けいれんを起こしたことがある		はい・いいえ (熱性・興奮性・便秘性・その他)	
3	出血が止まりにくい		はい・いいえ	
4	転びやすい		はい・いいえ	
5	皮膚が弱い		はい・いいえ	
6	耳・鼻の病気がある		はい・いいえ	
7	脱腸がある		はい・いいえ	
8	関節がはずれやすい		はい・いいえ	
9	風邪をひきやすい		はい・いいえ	
10	扁桃腺で熱が出やすい		はい・いいえ	
11	ぜん息が出やすい		はい・いいえ	
12	公害病の認定を受けている		はい・いいえ	
13	アレルギー体質がある		はい・いいえ	
14	予防接種で高熱が出たことがある		はい・いいえ	
15	湿疹・ストロフルスが出やすい		はい・いいえ	
16	薬品で湿疹が出たことがる		はい・いいえ	
17	食べ物(特に卵)で発疹が出たことがある		はい・いいえ	
18	吐きやすい		はい・いいえ	
19	下痢をしやすい		はい・いいえ	
20	便秘をしやすい		はい・いいえ	
21	現在、医者にかかっている		はい・いいえ	
22	その他、身体に関して心配なこと		はい・いいえ	
23	かかりつけの医者 小児科(内科) 外科		電話 電話	

保育園では保育をする上で受理した個人情報は、個人情報保護条例にもとづき、個人情報の管理、利用について適正取扱をしており、目的外の使用はしてありません

保護者勤務先状況表

保護者名

児童名

母の状況	外勤	勤務先所在										
		勤務先名称	電話番号									
		勤務形態	常勤・パート・その他()									
		勤務時間	平日	午前	時	分	～	午後	時	分		
			土曜日	午前	時	分	～	午後	時	分		
		通勤時間(片道)	自宅から保育園までの時間	時間	分	駅利用・自動車・徒歩						
			保育園から職場までの時間	時間	分	駅利用・自動車・徒歩						
		休日	毎週 曜日									
	週休2日制の有無	有(毎週 曜日 隔週 曜日)・無										
	自営	営業所名・所在地	電話番号									
		業種・営業時間	平日	午前	時	分	～	午後	時	分		
			土曜日	午前	時	分	～	午後	時	分		
		使用人の有無	有(人)・無	休日	月	回	曜日					
	母が外勤、自営以外の場合、その状況を書いて下さい											
父の状況	外勤	勤務先所在										
		勤務先名称	電話番号									
		勤務形態	常勤・パート・その他()									
		勤務時間	平日	午前	時	分	～	午後	時	分		
			土曜日	午前	時	分	～	午後	時	分		
		通勤時間(片道)	自宅から保育園までの時間	時間	分	駅利用・自動車・徒歩						
			保育園から職場までの時間	時間	分	駅利用・自動車・徒歩						
		休日	毎週 曜日									
	週休2日制の有無	有(毎週 曜日 隔週 曜日)・無										
	自営	営業所名・所在地	電話番号									
		業種・営業時間	平日	午前	時	分	～	午後	時	分		
			土曜日	午前	時	分	～	午後	時	分		
		使用人の有無	有(人)・無	休日	月	回	曜日					
	父が外勤、自営以外の場合、その状況を書いて下さい											

氏名	生年月日			年	月	日	(0・1歳児用)
栄養	1	母乳を与えた期間	生後	ヶ月	～	ヶ月	
	2	果汁を与えた期間	生後	ヶ月	～	ヶ月	
	3	牛乳を与え始めた月	生後	ヶ月	～		
	4	大人と同じような食事になった時期	生後	ヶ月	～		
食事	1	牛乳を与えたことはありますか (はい・いいえ)					
	2	コップで与えたことはありますか (はい・いいえ)					
	3	食事の食べ方は (イス・コンビラック・抱いて)					
	4	食事はスプーンで食べますか (はい・いいえ)					
	5	食べさせ方は (手づかみ・食べさせてもらう・遊びながら・歩きながら)					
	6	やわらかいものなら自分でかむことができますか (はい・いいえ)					
	7	好き嫌いがありますか (はい・いいえ)					
		好きなもの()					
		嫌いなもの()					
	8	今まで食べさせたことがありますか おもゆ・おかゆ・パン・うどん・もち・そば・おじゃ・すいとん・卵黄・全卵・白身魚・その他の魚()・貝・ひき肉・レバー・肉・ハム・ソーセージ・ベーコン・麩・豆腐・油揚げ・納豆・うずら豆・大豆・いんげん・あずき・しらす干し・ベビー缶詰・はんぺん・ちくわ・さつまあげ・ひじき・わかめ・白菜・たけのこ・こんにゃく・にんじん・ほうれん草・もやし・さやえんどう・大根・パセリ・ごぼう・じゃがいも・さつまいも・春雨・トマト・みかん・りんご・なし・かき・ぶどう・メロンいちご・すいか・バター・チーズ・マーガリン・マヨネーズ					
	9	食べものはどんな形ですか うらごし・すりつぶし・つぶし・おろし・きざみ やわらかく煮て・大人と同じ(特に硬い物は除く)					
	10	食物アレルギーはありますか ない・ある()					
	11	食事・ミルクの回数は 食事(回) ミルク(回)					
	12	間食の回数・種類は (回) 種類()					
	13	ミルクの銘柄は 銘柄()					
14	フォローアップの銘柄は 銘柄()						
15	乳首の種類は 乳首サイズ()						
排泄	1	おむつをしていますか (はい・いいえ・寝る時だけ)					
	2	おむつは一日何回交換しますか (回)					
	3	大便是 (教える・教えない・動作で教える)					
	4	小便是 (教える・教えない・動作で教える)					
	5	トイレでしますか (はい・いいえ)					
	6	トイレは (洋式・和式) (水洗・汲み取り)					

名前			(0・1歳児用)
発達	1	音のするほうをすぐ向きますか	(はい・いいえ) ヶ月ごろ
	2	首はしっかりすわりましたか	(はい・いいえ) ヶ月ごろ
	3	寝返りはできますか	(はい・いいえ) ヶ月ごろ
	4	支えなしでお座りができますか	(はい・いいえ) ヶ月ごろ
	5	ハイハイはできますか	(はい・いいえ) ヶ月ごろ
	6	つかまり立ちができますか	(はい・いいえ) ヶ月ごろ
	7	つたい歩きができますか	(はい・いいえ) ヶ月ごろ
	8	一人で立てますか	(はい・いいえ) ヶ月ごろ
	9	一人で歩きますか	(はい・いいえ) ヶ月ごろ
	10	手足は右も左も活発に動きますか	(はい・いいえ) ヶ月ごろ
	11	頭・首・目・口・耳・手足・指・陰部で おかしいという心配はありますか	(ある・ない)
	12	喃語を言いますか	(はい・いいえ) ヶ月ごろ
	13	どんなカタコトを言いますか	()
	14	大人の言うことが分かりますか	(はい・いいえ) ヶ月ごろ
	15	歯は何本はえていますか	(本) ヶ月ごろから
	16	奇声を発しますか	(はい・いいえ)
	17	人見知りをしますか	(はい・いいえ・相手によって)
睡眠	1	夜、寝る時間は	(時 分ごろ)
	2	朝、起きる時間は	(時 分ごろ)
	3	昼寝は何時頃ですか	(~)
	4	家ではベッドで寝ていますか	(はい・いいえ)
	5	寝付きはよいですか	(良い・悪い)
	6	寝起きはよいですか	(良い・悪い)
	7	寝るときの姿勢は	(うつぶせ・あお向け・横向き 右・左)
	8	寝るときのくせ	添い寝・子守歌・ひとり寝・ほ乳瓶・おもちゃ・指しゃぶり 親の手を握る・おんぶ・タオル・毛布・抱っこ・おしゃぶり
	9	夜、着替えて寝ますか	(はい・いいえ)
くせ	1	機嫌の良いとき	()
	2	機嫌の悪いとき	()
	3	その他	()
養育態度	1	寝かしたまま・おんぶが多い・泣くとすぐに抱いたり食べ物を与えたりする	
	2	家で主に面倒を見る人は	()
	3	園への送り迎えは	()
	4	今までの養育は	母親・祖父母・その他 預けていた(預け先) (ヶ月から:時間 ~)
	5	お母さんの職場で育児時間はありますか	(ない・ある:時間 ~ :期間 まで)
	6	本人が一番なついている人	()
	7	家での呼び名	()

一時保育利用における生活調査票

つむぎ保育園

氏名			生年月日	年	月	日	(2歳以上児用)			
発達	首のすわり ひとりで座る 歩き始め	ヶ月 ヶ月 ヶ月	栄養	母乳 混乳 人工乳	言語	話し始め 最初に言った言葉 名前を呼ぶと返事する 全然話さない	ヶ月ごろ 言葉がはっきりした 大人の言葉が分かる どもる	歳		
食事	朝食	時(食欲)				・手づかみで食べる	・スプーン、フォークで食べる			
	昼食	時				・おはしで食べる	・一人で食べる			
	夕食	時				・遊びながら食べる	・歩きながら食べる			
	おやつ	一日	回	食品		・コップで飲める	・栄養剤を与えている			
	好き	好きな物				・家族そろって食事をする				
	嫌い	嫌いな物				・家族別々に食事をする				
睡眠	添い寝	歳まで・時々・全然しない				養育態度	家庭での呼び名()			
	現在	自分のふとんで一人で・誰かと一緒					主として養育した人 ()			
	昼寝	する(~)・しない					本人が一番なつく人 ()			
	起床	時(機嫌よく起きる・ぐずる)				自立	・身の周りのこと			
	就寝	時(すぐに寝付く・寝付かない)					ほとんど一人でする			
		・寝るときの姿勢					まだできない			
		上向き・横向き・うつ伏せ					できるが、してもらいたがる			
		・寝る場所								
排泄	おむつ	とった年	歳・現在使用中・寝る時だけ			生活環境	・主な遊び場			
	教えた	小便	歳・大便	歳			・好きな遊技及び玩具			
	一人で する	小便	歳				・友達			
		大便	歳	ふける	○・×				いない・いる(年上・年下・同年齢)	
	大便	毎日	回				一人遊び 大人と遊ぶ			
	小便	一日	回	夜尿くせ					・特に興味を持つ物	
	トイレ	和式・洋式	水洗・くみ取り							
	くせ									
清潔	手洗い	食前必ずさせる・忘れる・自分で洗う					テレビ	1日	時間くらい	
	歯磨き	させる	歳から・うがいだけ				性質	・本人	すねる 怖がる わがまま 潔癖	
	うがい	させない・自分でする						素直 優しい 活発 その他()		
	洗面	朝必ずする・ふいてあげる 一人でする・忘れる				日常のくせ	指しゃぶり 爪を噛む ひっかき ふらっと歩く	物を投げる 左利き 性器いじり 押す		
その他	入浴	週	回(主に誰と)				叩く かみつく			
	散髪	月	回	洗髪	週	回	その他 ()			
しつけの上で特に重点をおいたこと						園に伝えておきたいこと				
						備考				

